

Spécialité SIN

La spécialité SIN porte sur l'analyse et la création de solutions techniques relatives au traitement des flux d'information (Voix Données Images) dans les systèmes pluri techniques actuels qui comportent à la fois une **gestion locale et à distance de l'information.**

Contenus

Cette spécialisation permet d'aborder tous les domaines où circulent des informations :

- Robotique, domotique, électronique médicale
- Réseaux informatiques industriels
- Télécommunication et Internet
- Transports, produits grand public

Les activités portent sur le développement de systèmes virtuels, destinés à la conduite, au dialogue homme/machine, à la transmission et à la restitution de l'information. Les supports privilégiés sont les produits multimédia. L'enseignement s'appuie sur la démarche de projet.

Débouchés

Aéronautique, informatique, Ingénierie médicale, audiovisuel, domotique, développement web...

Lycée du Pays de Soule 64130 CHÉRAUTE

Tarifs

1/2 pension - 505,80 €

Pension - 1448,19 €

Horaires

Lundi, mardi, jeudi : 8h20 - 18h00

Mercredi 8h20-12h15

Vendredi 8h20 - 17h05



Lycée du Pays de Soule SONETAKO IKASTETXEA



Bac STI2D

Sciences et Technologies de l'Industrie
Et du Développement Durable
SIN - Systèmes d'information
et Numérique

Analyse et création de solutions relatives au traitement des flux d'informations de type Voix, Données Images.



Ave Jean Monnet
64130 Chéraute

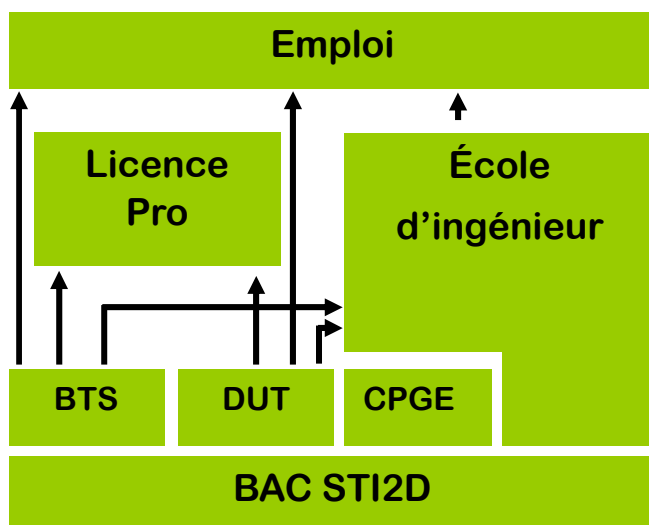
Téléphone : 05 59 28 22 28

contact@lyceedupaysdesoule.fr

www.lyceedupaysdesoule.fr



Poursuite après le BAC



La formation scientifique et technologique permet au titulaire d'un bac STI2D d'accéder à la totalité des formations de l'enseignement supérieur.

Pour travailler il est indispensable de poursuivre jusqu'à Bac+2 afin obtenir un diplôme professionnel comme un BTS ou un DUT. On peut ensuite envisager une licence professionnelle.

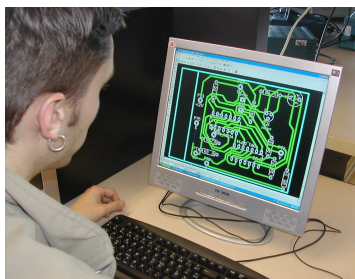
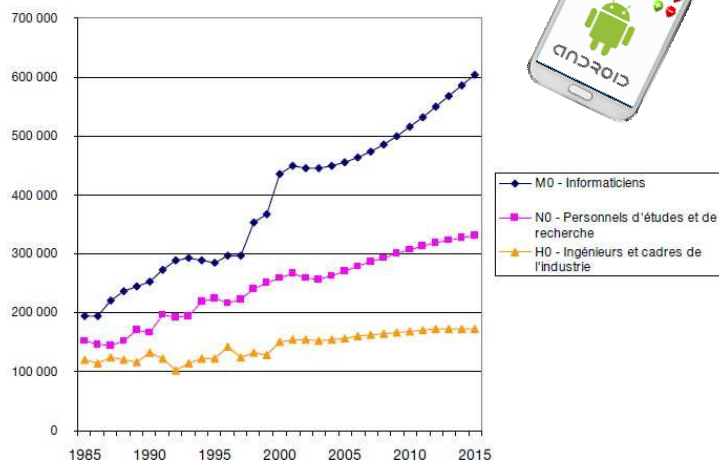
Une école d'ingénieur est intégrable après une classe prépa CPGE (pour les plus motivés !), un DUT ou licence pro. Certaines écoles d'ingénieur admettent les étudiants à la sortie du baccalauréat en proposant des prépas intégrés.

Secteur d'activité

Selon le rapport "Les métiers en 2015" de la DARES (Direction de l'Animation et de la Recherche des Études et des Statistiques):

Les besoins en ingénieurs, informaticiens et chercheurs seront toujours croissants.

L'évolution de l'emploi dans ces secteurs est en croissance constante



Un lycée ouvert et accueillant

